



Communiqué de presse

Paris, le 17 novembre 2011

**A l'occasion du salon MIDEST, Sage présente  
sa nouvelle solution de gestion de production dédiée aux PMI  
« Sage 100 Gestion de Production i7 »,**

**Du 15 au 18 novembre 2011, Parc des expositions de Paris Nord Villepinte, Hall 6**

**Stand n°45 / Allée N**

**A l'occasion du salon MIDEST, Sage présente Sage 100 Gestion de Production i7** sa nouvelle génération d'offre de gestion de production dédiée aux PMI.

Destinée à couvrir l'intégralité des besoins de contrôle et de gestion de production, cette solution permet aux PMI de **Préparer, Planifier, Suivre et Analyser** leur production. Quel que soit le type de PMI, Sage 100 Gestion de Production i7 permet de gérer l'intégralité du cycle de production : de la génération des ordres de fabrication à la planification intégrant les contraintes de stock matière, maîtrise des délais de livraisons et outils de suivi et d'analyse.

Sage 100 Gestion de Production i7 est le fruit de 10 années de travail et d'expertise métier auprès des industries françaises. Totalement redéployée en technologie .Net, Sage 100 Gestion de Production i7 propose une offre très ergonomique, un déploiement rapide ainsi que quatre fonctionnalités clés :

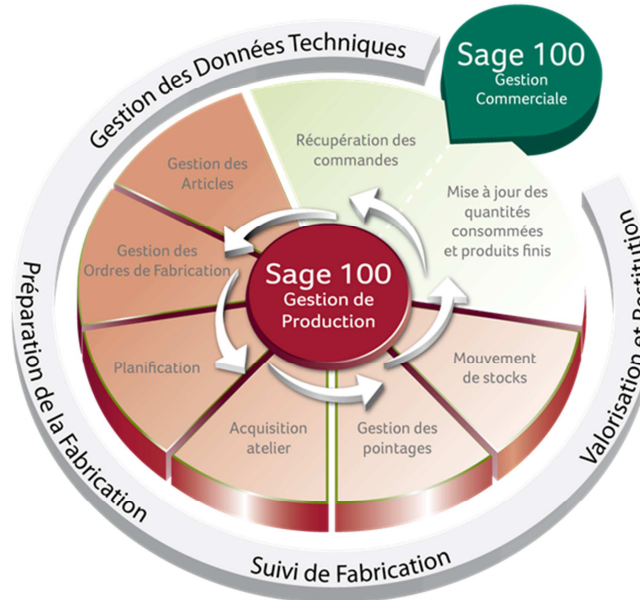
- **La possibilité de préparer en quelques clics les dossiers de fabrication** : la gestion avancée des données techniques de Sage 100 Gestion de Production i7 apporte une vision globale des capacités de production (personnel, machines, matières premières, etc.) ;
- **La planification des ordres de fabrication** : en mode automatique et/ou manuel via une interface graphique intuitive ;
- **La maîtrise du volume et de la disponibilité des stocks** : un module de calcul des besoins permet de coordonner le suivi des commandes clients, des commandes fournisseurs et des lancements en fabrication ;
- **Le contrôle des processus de production** : la disponibilité de l'ensemble des informations de production en temps réel (encours de production, rebuts, aléas, etc.) permet la restitution de données critiques pour la gestion de l'entreprise (comparaison temps alloués/temps passés, calcul des coûts réels, etc.).

Sage 100 Gestion de Production i7 met à disposition des PMI un système d'information exhaustif couvrant l'intégralité de leurs besoins de production (CBN, qualité, planification/ordonnancement, etc). Cette solution se positionne, à ce jour, comme l'offre la plus complète du marché.

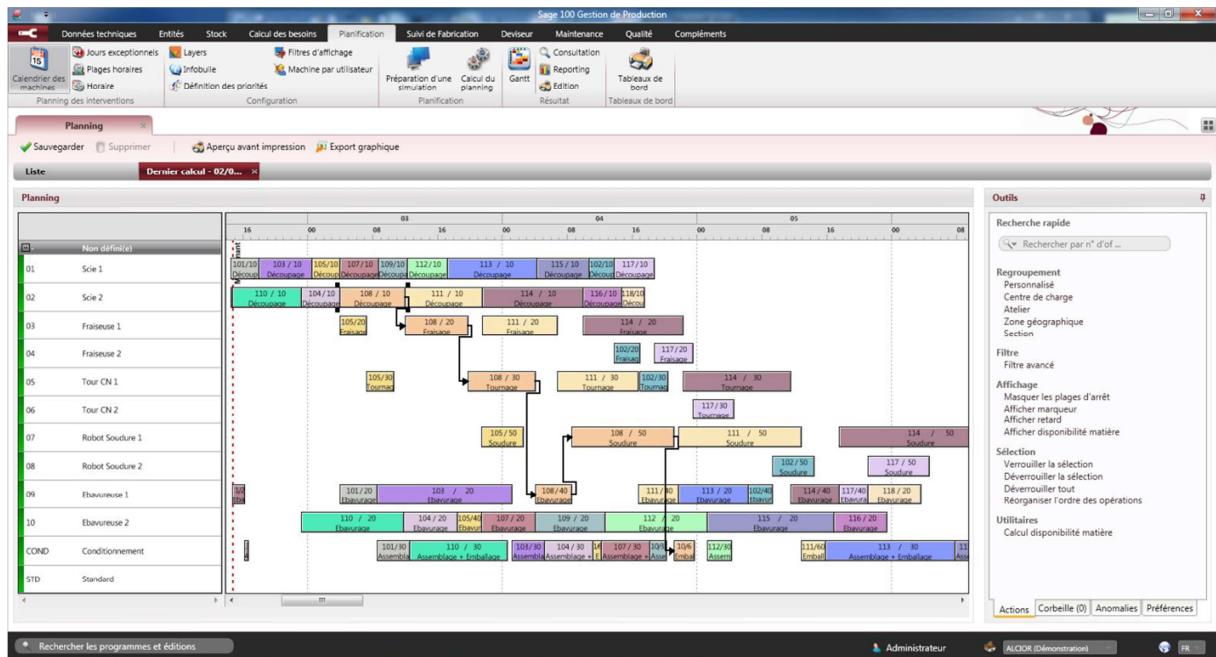
Sage 100 Gestion de Production i7 vient compléter la gamme Sage 100 Génération i7, permettant ainsi de perpétuer et de renforcer l'ensemble des qualités qui en font la solution de référence pour la gestion des entreprises : **Fonctionnalités, Simplicité, Envergure et Évolutivité.**

Cédric Febraro, Directeur industriel du groupe LINAMAR FAMER, témoigne : « *Nous disposions d'un ERP en fin de vie et souhaitons en changer. Nous avons besoin de suivre et d'améliorer la productivité de l'entreprise, d'avoir un calcul des besoins net et un véritable outil de planification. Notre choix s'est porté sur Sage 100 Gestion de Production i7 car cette solution répond parfaitement à l'intégralité de nos besoins et est en constante évolution et amélioration pour répondre à nos demandes. Nous sommes très contents de cette nouvelle version car elle est très ergonomique, très*

complète en termes de fonctionnalités, plus agréable à utiliser que la précédente, et en phase avec nos budgets. »



Sage 100 Gestion de Production i7 - Echange entre la gestion commerciale et la gestion de production



Sage 100 Gestion de Production i7- Exemple de l'ergonomie : Le Planning sous forme de Gantt

L'offre Sage 100 Gestion de Production i7 offre une déclinaison fonctionnelle et évolutive adaptée aux besoins des PMI, quel que soit leur corps de métier :

- **Pack** : permet de préparer, planifier et le suivre en temps réel des ordres de fabrication ;
- **Pack+** : version Pack incluant le module de calcul des besoins nets ;
- **Corporate** : version Pack+ incluant les modules A.P.S (planification/ordonnancement avancé - MRP II), GMAO, qualité et deviseur technique.

La gamme Sage 100 Gestion de Production i7 est disponible en version SQL Express / SQL Server.



Tarif et disponibilité : Sage 100 Gestion de Production i7 est disponible immédiatement à partir de 5 200€ HT (Droit d'entrée en Licence)

#### **A propos de Sage**

Sage conçoit, édite et commercialise des logiciels de gestion d'entreprise et des services associés pour accroître leur performance. Afin de garantir une gestion en toute sérénité à ses 6,3 millions de clients dans le monde, Sage s'appuie sur l'expertise de ses 13 400 salariés, sur son réseau de 28 000 partenaires revendeurs et sur plus de 40 000 experts comptables, prescripteurs de ses solutions. Sage propose des produits et services en adéquation avec les différentes fonctions de l'entreprise et avec le niveau de développement des organisations. Grâce à ses investissements en R&D et à la veille réglementaire, Sage anticipe les évolutions légales, fiscales et technologiques pour assurer à ses clients un haut niveau de service et d'assistance. Son chiffre d'affaires dans le monde en 2010 s'élève à 1,650 Md€. (chiffres dôturés au 30 septembre 2010).

En France, Sage compte 570 000 clients, 2 400 salariés, et son chiffre d'affaires s'élève à 315 M€.  
Antoine Henry est Directeur Général de Sage en France.

#### **Contacts Presse**

##### **3d Communication :**

Christophe Tuillon

[ctuillon@3dcommunication.fr](mailto:ctuillon@3dcommunication.fr)

Tél. : 01 46 05 87 87

##### **Sage :**

Sandrine Pichavant

[sandrine.pichavant@sage.com](mailto:sandrine.pichavant@sage.com)

Tél. : 01 41 66 21 93

[www.sage.fr](http://www.sage.fr)