



Communiqué de presse

Paris, le 24 novembre 2011

Sage présente la Génération i7, une nouvelle génération d'offres dédiées aux PME

Les offres de Génération i7 renouvellent profondément les gammes Sage 30 et Sage 100

En réponse aux exigences croissantes des PME en termes de performance et d'accessibilité des progiciels pour des populations diversifiées d'utilisateurs, Sage renouvelle et enrichit ses gammes Sage 30 et Sage 100 dédiées aux PME avec une nouvelle génération d'offres de logiciels et de services : la Génération i7.

« Un suivi régulier de nos clients nous a permis de constater l'émergence de nouveaux usages qui viennent de la sphère privée et de nouveaux modes de consommation de l'information, favorisés par l'environnement spécifique des PME », explique Hémeric de Saint Chamas, Directeur Général de la division PME de Sage. « Le lancement de la Génération i7 va nous permettre de proposer à nos clients des offres Sage 30 et Sage 100 plus flexibles et accessibles à tous les utilisateurs en termes de prise en main et d'ergonomie ».

Les solutions de Génération i7 étendent le champ d'application des logiciels de Sage à l'ensemble des collaborateurs - nomades ou non - grâce à des offres s'appuyant sur les technologies web. Elles leur ouvrent de nouveaux usages à travers des moyens étendus d'accès aux données et de pilotage, tout en s'adaptant à de nouveaux métiers dans le cadre d'une démarche ouverte de verticalisation.

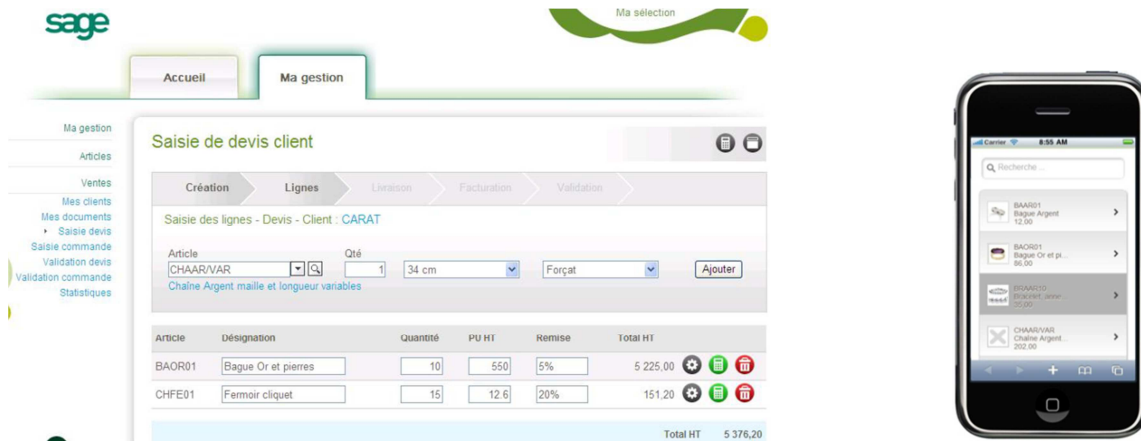
Les principales innovations de la Génération i7 concernent :

- **L'intuition d'usage** à travers :
 - une **ergonomie** de l'interface Windows **totale**ment renouvelée, capitalisant sur les habitudes et les standards d'internet pour les utilisateurs spécialisés en gestion ;
 - l'information au bout des doigts offerte par l'**accès web mobile** pour l'ensemble des collaborateurs de l'entreprise.
- **Les interactions utilisateurs** avec :
 - la généralisation de la **Technologie SET® (Sage Extended Technology)** à l'ensemble de l'offre Sage 30 et Sage 100 pour répondre aux nouveaux usages des collaborateurs : ceux qui interagissent ponctuellement avec le SI, ceux qui requièrent un accès en temps réel, ceux qui sont situés sur d'autres sites ou qui travaillent à domicile ;
 - le développement de nouveaux **services de productivité** adaptés à la perméabilité croissante des outils mobiles (tablette, smartphone, etc.) utilisés à titre personnel par les collaborateurs.
- **L'intelligence métier** grâce à :
 - une nouvelle offre de **gestion de production** pour les PMI, naturellement intégrée à l'environnement Sage 100 ;
 - un module de **gestion des affaires** adapté aux besoins spécifiques des sociétés de services ;
 - des **profils métiers** types (ventes, logistique, achats, etc.) faciles à personnaliser au sein de chaque PME ;
 - une disponibilité de fonctions de **pilotage** sous Excel pour simplifier et développer l'usage pour chaque collaborateur.

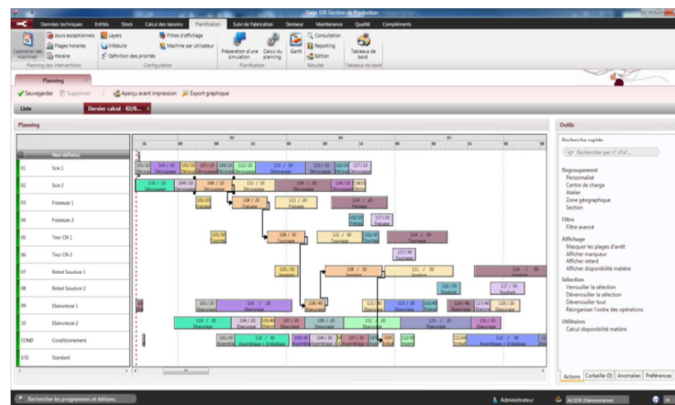
Prix et disponibilité : Les nouvelles offres sont disponibles dès maintenant dans le réseau des partenaires agréés de Sage à partir de **500 € HT** pour un **forfait évolution clients**, **1400 € HT** pour une **nouvelle licence Sage 100 Comptabilité** et **2400 € HT** pour **Sage 100 Gestion Commerciale**.



Sage propose à ses partenaires un programme complet d'accompagnement des offres de Génération i7 incluant plusieurs modules de formation, un support technique ad hoc et un dispositif d'appui marketing.



Génération i7- Exemple de l'ergonomie : La nouvelle interface Windows et la Technologie Etendue.



Sage 100 Gestion de Production i7- Exemple de l'ergonomie : Le Planning sous forme de Gantt.

A propos de Sage

Sage conçoit, édite et commercialise des logiciels de gestion d'entreprise et des services associés pour accroître leur performance. Afin de garantir une gestion en toute sérénité à ses 6,3 millions de clients dans le monde, Sage s'appuie sur l'expertise de ses 13 400 salariés, sur son réseau de 28 000 partenaires revendeurs et sur plus de 40 000 experts comptables, prescripteurs de ses solutions. Sage propose des produits et services en adéquation avec les différentes fonctions de l'entreprise et avec le niveau de développement des organisations. Grâce à ses investissements en R&D et à la veille réglementaire, Sage anticipe les évolutions légales, fiscales et technologiques pour assurer à ses clients un haut niveau de service et d'assistance. Son chiffre d'affaires dans le monde en 2010 s'élève à 1,650 Md€ (chiffres clôturés au 30 septembre 2010).

En France, Sage compte 570 000 clients, 2 400 salariés, et son chiffre d'affaires s'élève à 315 M€.

Antoine Henry est Directeur Général de Sage en France.

Contacts Presse

3d Communication :

Christophe Tuillon

ctuillon@3dcommunication.fr

Tél. : 01 46 05 87 87

Sage :

Sandrine Pichavant

sandrine.pichavant@sage.com

Tél. : 01 41 66 21 93

www.sage.fr