

Objectif du document. Présentation générale de l'éditeur : chiffres clés, dates clés de son histoire, organisation, liste des principales offres. Les informations factuelles et les chiffres ont été communiqués par l'éditeur.

W4

Editeur français de progiciels dans les domaines de la gestion des processus métier et du développement rapide d'applications clientes.

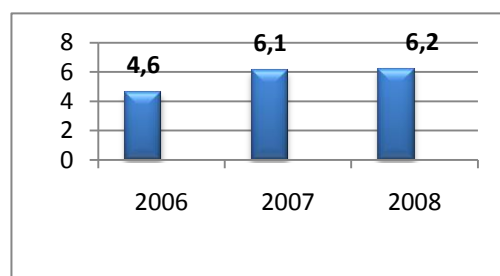
Faits marquants

2010	Sortie de Business First Application & Process , fusion des technologies BPM de W4 et MDD (Model Driven Development) issu de Lyria
2008	Acquisition de Lyria , petit éditeur français de développement rapide d'applications clientes basé sur des modèles (MDD). Lyria devient filiale à 100 % de W4
2005	Accord stratégique et croisé avec Magic Software qui permet à chaque éditeur d'embarquer dans son offre le moteur de l'autre ; cet accord dote W4 BPM Suite d'un moteur d'exécution des flux techniques
2004	Rachat de l'éditeur français de BPM Akazi qui devient filiale à 100 % de W4 et dont l'offre Flowmind deviendra W4 Embedded Edition, une solution vendue en OEM à des éditeurs de progiciels

Organisation

Structure	Siège à Palaiseau, France
Implantation internationale	Bureaux à Meylan (Isère) et en Espagne. Revendeurs en Croatie, Italie, Koweït, Jordanie, Tunisie, Brésil et Portugal
Cotation boursière	NON
R&D	17 personnes
Services proposés	Maintenance, support, intégration
Mode de vente	Direct et indirect
Partenaires commerciaux	Partenaires intégrateurs
Partenaires technologiques	CapGemini, SQLI, BT Syntegra, Arès, Axyus, Osiatis, Klee Group
Cible principale	ETI (Entreprises de Taille Intermédiaire) grands comptes, intégrateurs. Tous secteurs d'activité
Total base clients	500 clients dont 250 en direct

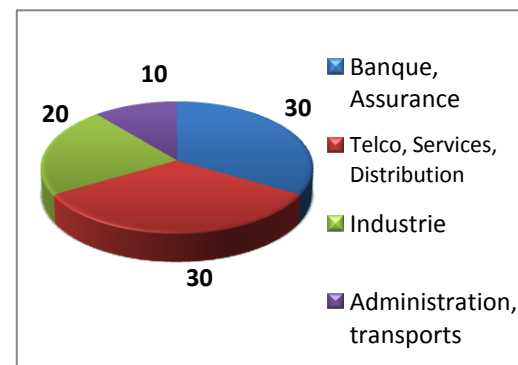
Chiffre d'affaires (en M€)



Base installée

- 500 clients dont 250 en direct
- 21% du chiffre d'affaires à l'international

Répartition de la base installée (par secteur)



Effectif

France **65 personnes**

L'offre par domaine fonctionnel

Domaine	Fonctions	Offre
Composition d'applications et gestion de processus métier (BPM)	Suite logicielle de composition d'applications métier transactionnelles et collaboratives. Modélisation des processus, des données, des écrans applicatifs. Implémentation, exécution et supervision de processus métier. Pilotage opérationnel d'indicateurs clés de performance intégré aux applications	Business First Application & Process
Développement d'applications clientes	Développement rapide d'applications clientes basé sur une approche Model Driven	Léonardi
Offres métier de BPM	Série d'offres métier bâties sur la technologie de Business First pour les processus suivants : demandes d'achats, demandes de formation/DIF, demandes de recrutement.	W4 Ready For Business
	Offre destinée aux directions financières, notamment pour orchestrer la réalisation des clôtures financières	CFO Ready
Offre de BPM destinée aux éditeurs de logiciels	Ensemble de composants logiciels de Business Process Management (BPM), intégrables dans une offre tierce, à destination des éditeurs de logiciels	W4 BPM Embedded Edition

Quelques références clients : 9 Telecom, Alcatel, Banques Populaires, Barclays France, BNP Paribas Luxembourg, Cardsoff, Cdiscount, EDF, EMI Music France, France Telecom, Janssen, La Poste, Sanofi, SNCF, Structis (GIE Informatique Bouygues Construction), Siemens Transportation Systems Assistance (IMA), Ventes privées.com

Sur le positionnement et la stratégie de l'éditeur :

Depuis 2004, l'éditeur français W4 cherche à étoffer son offre via une politique de partenariats et de croissance externe soutenue.

Les faits les plus marquants ont été les acquisitions d'Akasi et de Lyria. Cette dernière acquisition a permis à W4 de fusionner ses propres technologies de BPM et les technologies de MDD (Modele Driven Development) de Lyria dans une nouvelle offre Business First. L'objectif est de composer rapidement des applications sur mesure et de les faire évoluer facilement dans toutes leurs dimensions (processus, données, interfaces utilisateur).

Son offre cible les processus support ou métier à forte dimension humaine et documentaire : gestion des réclamations, gestion de sinistres, gestion de contrats, dématérialisation des factures, etc.

Progiciels évalués par le CXP :

[W4 BPM Suite](#)

Documents CXP associés :

SERVICE EXPERT - [Gestion des processus métier \(BPM\) et workflow](#)

ETUDE D'OPPORTUNITE - [Les apports du BPM](#)

ETUDE D'OPPORTUNITE - [La dématérialisation des flux documentaires](#)

Fiche Gamix [W4](#)