



## COMMUNIQUE DE PRESSE

Paris, le 3 mars 2010

### GFI annonce sa participation à la 16<sup>ème</sup> édition du salon Solutions RH

Les 9, 10 et 11 mars prochains  
Porte de Versailles – Pavillon 5.1– Stand n° C12

Les 9, 10 et 11 mars se tient le Salon Ressources Humaines. Cet Evénement dédié aux dirigeants d'entreprises, aux directeurs de ressources humaines, de la formation et des systèmes d'information, a pour objectif majeur : aider les entreprises à optimiser et à développer leur capital humain.

#### **GFI : une expertise reconnue**

Fort de 25 ans d'expérience dans le domaine des systèmes d'information des ressources humaines (SIRH), GFI accompagne les DRH dans leurs projets d'évolution : de l'optimisation des processus à la performance des RH, de l'intégration des solutions jusqu'à l'externalisation de certains processus.

Sa maîtrise des principaux ERP et la qualité de ses propres progiciels permettent à GFI de proposer des solutions innovantes.

A l'écoute du marché et de ses changements, GFI répond aux demandes de ses clients et adresse les grands enjeux des compétences, des savoirs, des talents, de maîtrise de la masse salariale et d'optimisation de la RH.

#### **Les nouveautés présentées pour cette édition 2010**

##### **Lancement de la gamme Gestor.Net en mode SaaS**

GFI Chrono Time innove dans le secteur de la gestion des temps et des activités en lançant son offre SaaS. Basée sur la gamme Gestor et sur l'expertise des centres de services de GFI, cette offre permet une externalisation complète des solutions. GFI propose à ses clients de se centrer sur leur métier et sur la maîtrise du temps. Cette offre garantit une qualité technique ainsi qu'une maîtrise financière au travers un coût fixe englobant l'usage de la licence, l'infrastructure et les différents niveaux de maintenance.

##### **Une nouvelle offre de Business Intelligence avec Report Services**

Dans le domaine applicatif, GFI Chrono Time enrichit également les fonctionnalités de Gestor.Net avec **Reports Services**, un module de reporting réellement orienté utilisateurs permettant d'élaborer et d'exploiter des rapports personnalisés, tout en héritant des habilitations définies dans l'application. De mise en œuvre et d'usage aisés, ce module est une alternative financièrement avantageuse aux solutions standards du marché.

##### **Une nouvelle solution de contrôle d'accès biométrique**

**Security Services**, la solution de contrôle d'accès s'intègre dans le portail Gestor.Net et fonctionne avec des dispositifs de biométrie et des serrures autonomes ou pilotées.

### **Une nouvelle offre de conseil de dématérialisation**

Parce qu'une entreprise stocke plus de 50 documents de 3 pages en moyenne par collaborateur, les dossiers du personnel méritent d'être dématérialisés dans un objectif de performance, d'optimisation des processus RH et de réduction des coûts.

GFI Consulting accompagne les entreprises dans leur projet de dématérialisation à valeur probante : choix de solutions et de coffres-forts électroniques, jusqu'à l'adaptation des processus et la conduite du changement.

### **GFI : une couverture complète des fonctions et des besoins RH**

---

**Cette expertise associée à la compétence de 200 consultants spécialistes du domaine, permet à GFI d'intervenir sur l'ensemble des projets de transformation RH et SIRH. Elle porte une ambition : « faire décoller le Capital Humain » en visant à optimiser la fonction RH, maîtriser le SIRH, et transformer les opportunités des projets des DRH.**

Le Groupe GFI propose une offre d'accompagnement complète : Conseil RH et SIRH, maîtrise des ERP, éditions de progiciels, solutions en mode SaaS, maîtrise d'œuvre du SIRH et Infogérance.

#### **GFI Consulting propose en particulier :**

- Une offre d'AMOA et d'accompagnement (choix d'architecture logicielle, Livre blanc de paie, conduite du changement...),
- Des approches éprouvées pour améliorer la performance de l'organisation (plan de transformation, BPM, schéma directeur, accompagnement à l'externalisation, pilotage et amélioration de la performance RH, dématérialisation...),
- Un accompagnement aux projets de dématérialisation.

GFI intervient également sur les projets IT de ses clients : assistance à la maîtrise d'œuvre, intégration de solutions, maintenance, recette applicative et infogérance des SIRH.

Les consultants GFI conseillent et accompagnent les DRH dans la mise en œuvre de portails *Self Service Employee* et *Self Service Manager*.

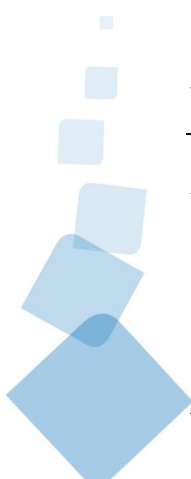
Le Groupe GFI et son centre d'expertises SIRH ont développé une expertise des solutions et des partenariats avec les grands éditeurs du domaine : HR Access, PeopleSoft, SAP HR, SAGE.

---

#### **A propos de GFI Chrono Time**

GFI Chrono Time occupe une place de leader en matière de solutions et de services aux entreprises pour la gestion des Temps, la gestion d'Activités et la planification des ressources Humaines.

Forte d'une équipe de 200 experts, GFI Chrono Time avec un chiffre d'affaires de 19,8 M€ est le numéro 1 en France et en Europe sur le marché des solutions de gestion des temps de travail avec notamment son offre GESTOR, déclinée en gamme. GFI Chrono Time compte plus de 1700 clients en Europe et intervient principalement sur les marchés des collectivités locales et territoriales (Mairies de Paris, de Boulogne Billancourt, de Montpellier), de l'hospitalier (CHU de Montpellier, de Strasbourg, de Tours, Hospices Civils de Lyon), des grands comptes (Castorama, EADS, Air France, Galeries Lafayette, Nestlé, Natixis etc.) et des PME PMI.





### A propos de GFI Informatique

GFI est un acteur incontournable dans le monde des services informatiques en Europe du Sud avec cinq branches : Consulting, Applications Services, Enterprise Solutions, Infrastructures Services et Software. GFI développe une stratégie d'approche sectorielle autour de cinq secteurs clés : Bank-Insurance, Public Sector, Telecom-Media, Transport-Services-Industry-Retail et Utilities-Energy-Chemicals. Dans le cadre de son industrialisation, le Groupe dispose de 11 centres d'expertises, de 2 centres de services nationaux et de 3 centres off-shore. En 2009, GFI a réalisé un chiffre d'affaires de 726,4 millions d'euros avec 9800 collaborateurs.

GFI Informatique est coté sur Euronext Paris, NYSE Euronext (Compartiment C)  
Code ISIN : FR0004038099. Pour plus d'informations, consulter le site Internet : [www.gfi.fr](http://www.gfi.fr)

---

#### Relations Presse GFI

Martine Canaque  
Dir. Communication  
Tél. 01 53 93 43 80  
[mcanaque@gfi.fr](mailto:mcanaque@gfi.fr)

#### Relations Presse Oxygen

Audrey Sliwinski Tél. 01 41 11 37 84  
Karène Vigoureux Tél. 01 41 11 35 42  
Pauline Moreau Tél. 01 41 11 37 77

[audrey@oxygen-rp.com](mailto:audrey@oxygen-rp.com)  
[kvigoureux@oxygen-rp.com](mailto:kvigoureux@oxygen-rp.com)  
[pmoreau@oxygen-rp.com](mailto:pmoreau@oxygen-rp.com)  
[www.oxygen-rp.fr](http://www.oxygen-rp.fr)

