

## Praxedo Intervention : solution SaaS de gestion d'interventions sur Smartphone

Grâce à sa plate-forme Cloud, Praxedo équipe les techniciens, inspecteurs ou livreurs d'une solution complète de gestion de l'activité terrain composée d'une interface web de planification et d'une application mobile de reporting.

**Paris, le 26 août 2010** – Praxedo, éditeur de logiciels spécialisé dans l'informatisation des employés itinérants des entreprises, propose la solution Praxedo Intervention pour organiser, planifier et optimiser les tournées des collaborateurs nomades. Cette application SaaS de suivi et de gestion en temps réel des interventions du personnel itinérant offre aux entreprises des gains de productivité significatifs.

### Une solution performante et éprouvée dans de nombreux domaines

Disponible pour les **métiers de la maintenance, du service après-vente, de l'inspection, des enquêtes, des services à la personne ou du transport**, Praxedo Intervention est une solution logicielle packagée permettant d'assigner une intervention et de suivre son évolution en temps réel. La solution permet d'optimiser les ressources de l'entreprise et d'améliorer les flux d'information avec les collaborateurs nomades. Grâce à Praxedo Intervention, plus de 8 millions d'interventions ont été effectuées avec succès à ce jour.

### Deux modules complémentaires, pour un meilleur suivi

#### ✓ Une interface web destinée à la conduite d'activités :

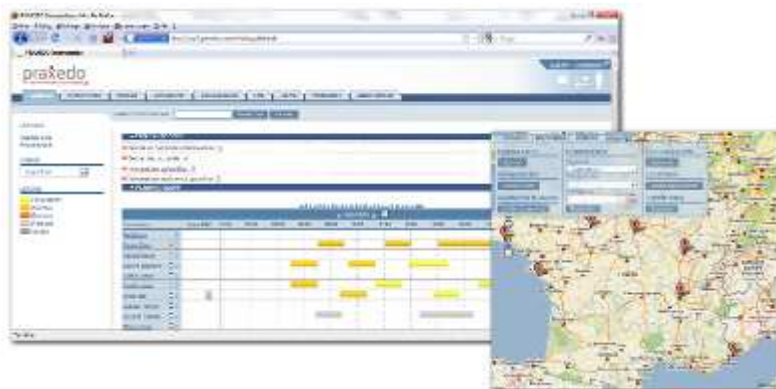
Cette interface permet à la conduite d'activités de réaliser des plannings « intelligents » en fonction de la disponibilité, des compétences et de la position géographique de ses équipes nomades. Une fois les interventions réalisées, l'ensemble des informations remontées sont disponibles dans l'interface. Pour faciliter le suivi, il est possible d'utiliser les indicateurs clés de performance proposés par défaut ou bien d'en créer de nouveaux propres à l'activité de l'entreprise.

#### ✓ Une application sur mobile conçue pour les employés itinérants :

Grâce à ce module ergonomique, les employés nomades accèdent depuis leur téléphone mobile au planning de leurs interventions. Ces informations sont transmises via une connexion sans fil sécurisée. Le travailleur nomade récupère sur son terminal l'ensemble des tâches qu'il a à effectuer ainsi que toutes les informations nécessaires à leur réalisation (adresse, contact, équipement défaillant, etc.). Il réalise ensuite son compte-rendu sur le lieu de l'intervention directement depuis son terminal mobile et remonte les informations au fil de l'eau (ex : photos, signature, position GPS, etc.).



## Une solution en mode SaaS qui garantit haute disponibilité et performance



Le modèle SaaS, utilisé par Praxedo dès sa création en 2004, rend la solution disponible depuis n'importe quel ordinateur disposant d'une connexion Internet. De plus, le déploiement de Praxedo Intervention se révèle particulièrement aisé puisqu'un simple paramétrage suffit. Aucun développement informatique ou aucune connaissance technique

n'est exigé. Ce modèle garantit de plus une meilleure gestion des coûts que ce soit au niveau de l'investissement (la solution reposant sur un tarif mensuel par utilisateur équipé) ou des frais de fonctionnement (prise en charge intégrée de tous les frais de maintenance, sauvegarde, sécurisation d'accès, bande passante, hébergement, etc.).

*« Avec Praxedo Intervention, les entreprises disposent d'un outil efficace et simple d'utilisation. Outre les nombreux avantages offerts par l'application et la visibilité en temps réel qui permet un gain de productivité et de temps, la réduction des kilomètres parcourus et la suppression des formulaires papier permettent aux entreprises de réaliser des économies substantielles »,* conclut Jean de Broissia, Directeur Général de Praxedo.

### Tarification

Praxedo Intervention est disponible au prix de 59€ HT/mois par utilisateur nomade (tarif dégressif). La durée de l'abonnement est de 24 mois. Actuellement, Praxedo propose une offre découverte qui permet de tester gratuitement la solution.

### **A propos de Praxedo - [www.praxedo.com](http://www.praxedo.com)**

Praxedo est un éditeur de logiciels spécialisé dans l'informatisation des employés itinérants (secteurs de la maintenance, du service après-vente, de l'inspection, des enquêtes, du transport et des services à la personne). Praxedo édite notamment la plate-forme SaaS Praxedo Intervention de gestion de missions et de géolocalisation. Reconnue pour sa facilité de mise en œuvre et d'utilisation, la plate-forme Praxedo Intervention s'adapte au contexte fonctionnel de chaque entreprise via un simple paramétrage. L'utilisation d'un Smartphone permet d'augmenter la réactivité des entreprises et la productivité des ressources de leurs collaborateurs.

Praxedo est une entreprise résolument tournée vers l'innovation logicielle. Fondée en 2004, et reconnue « Jeune Entreprise Innovante » par le Ministère de la Recherche et du Développement, Praxedo a reçu le Trophée de l'Innovation 2008 remis par Orange Business Services et le Syntec Informatique dans la catégorie « Performance et excellence opérationnelle ».

### **Contacts presse :**

[www.open2europe.com](http://www.open2europe.com)



**Open2Europe**

**Rémi BROSSARD**

Tel : 01 55 02 14 74

Mail : [r.brossard@open2europe.com](mailto:r.brossard@open2europe.com)



**Open2Europe**

**Elodie SENG**

Tel : 01 55 02 15 03

Mail : [e.seng@open2europe.com](mailto:e.seng@open2europe.com)