

META 4 - PeopleNet V7 - SP3

L'EDITEUR

SES ACTIVITES

Éditeur d'origine espagnole, Meta4 développe des solutions progicielles de paie et RH. La stratégie du groupe est claire : positionner Meta4 comme un acteur *best of breed* international en paie et RH, à destination des entreprises de taille moyenne et des grands comptes internationaux. **Il souhaite aussi accélérer la croissance de son offre de services d'outsourcing** (notamment depuis le rachat de Axys-SA en France : un acteur positionné depuis de longue date sur le marché de l'externalisation de la paie avec quatre offres de services structurées).

Meta4 propose pour ses solutions logicielles deux grands types de commercialisation :

- **"In-house" : mode de vente traditionnel de licence** dans lequel le client bénéficie des fonctionnalités standard et de personnalisations. Bénéfices pour le client : autonomie, flexibilité et droit de licence perpétuelle.
- **"SaaS" - Software as a Service : mode de vente en environnement mutualisé** dans lequel la configuration progicielle est allégée, les fonctionnalités standard sont préemptées et le paiement locatif s'applique.

Dans le domaine du service, deux approches différentes sont offertes :

- **Services sur environnements dédiés** : maintenance éditeur, support étendu et TMA (Tierce Maintenance Applicative),
- **Trois offres de service d'externalisation** :
 - **Meta4PeopleNet SaaS** : hébergement, maintenance éditeur, maintenance spécifique (corrective et évolutive),
 - **Meta4PeopleNet SaaS+** : offre SaaS plus assistance à l'exploitation contrôle et traitements RH et Paie,
 - **Meta4BPO** : externalisation globale de tout ou partie des processus de gestion RH et/ou Paie.

SA RECHERCHE ET DEVELOPPEMENT

Meta4 consacre 20 % de son chiffre d'affaires à l'évolution de l'offre et au développement de l'implémentation dans de nouveaux pays. Deux grands axes sont suivis : **compléter et/ou enrichir l'offre RH au niveau fonctionnel et répondre aux besoins de l'externalisation.**

Les équipes de R&D se concentrent à Madrid (plus de 100 salariés), 20 sont en France et 20 en Argentine.

SON RESEAU DE DISTRIBUTION

Présent au total dans 25 pays, l'éditeur commercialise la solution en mode direct (filiales dans 12 pays) ou indirect (distributeurs dans 13 pays, notamment dans le nord de l'Europe, l'Europe de l'Est et en Amérique du Nord au Canada). Le partenariat avec McKesson, prestataire spécialiste de la paie des établissements hospitaliers vient d'être reconduit pour 10 ans.

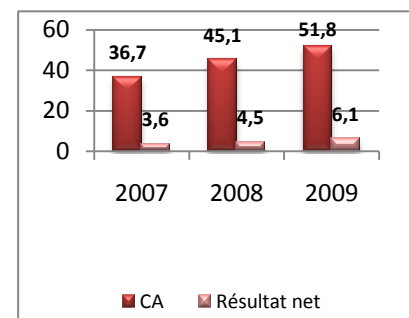
SA STRATEGIE DE DEVELOPPEMENT

La stratégie du groupe suit trois grands axes principaux : faire avancer la solution fonctionnellement, poursuivre la croissance internationale et accélérer la croissance de l'offre de services outsourcing.

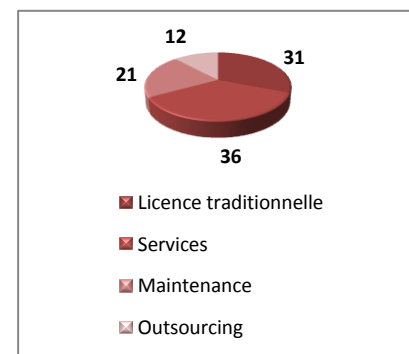
Le management

Nom	Fonction
Emile Hamou	Président Directeur Général
Jean-Jacques Lecreux	Directeur commercial
Roger Tahtah	Directeur des opérations
Santiago Lecomte	Directeur offre SaaS

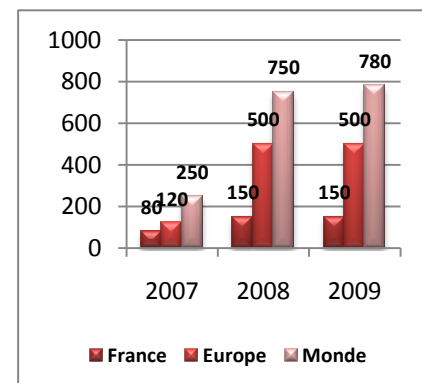
Chiffre d'affaires Monde (en millions d'euros)



Répartition du CA par activités en 2009 (%)



Effectif



LE MARCHÉ

Fin 2000, le marché des logiciels RH a subi une phase profonde de renouvellement, pour répondre aux besoins des entreprises de modernisation et de conformité aux nouvelles obligations légales.

Depuis, avec l'avènement des technologies de type web, les systèmes d'informations Ressources Humaines se sont ouverts aux différents acteurs de l'entreprise (salariés, managers, directeurs...). **Les interfaces front office sont donc de plus en plus couramment demandées.**

En parallèle, le DRH évolue en un coordinateur mettant en place la stratégie de l'entreprise. La **communication, le partage des informations et des responsabilités** prennent une place prépondérante dans les stratégies des ressources humaines.

En effet, dans un monde en pleine mutation et une économie en crise, les entreprises doivent de plus en plus faire face à des pressions externes et internes (mondialisation, productivité, ...).

Le recours à l'externalisation peut être une solution et les nouvelles offres de service du marché enregistrent de forts taux de croissance.

L'offre connaît cinq grandes tendances : **l'internationalisation des solutions, le développement du collaboratif et de l'interactivité (self services, portail et web 2.0), l'extension des niveaux de services, la généralisation de fonctions décisionnelles (écrans de pilotage et indicateurs) et l'enrichissement des fonctionnalités RH.**

LES CLIENTS DE L'OFFRE META4

La solution s'adresse aux moyennes et grandes entreprises (à partir de 500 salariés), autour de tout ou partie des fonctionnalités de GRH (recrutements, évaluations, compétences, carrières, formation, ...) ou de gestion de la paie. Le secteur privé et le secteur public sont visés.

1 600 clients répartis sur plus de 100 pays dont 1 300 en Europe et 350 clients en France (150 paies, 100 RH et 100 Paie et RH).

Les quatre dernières années 2005/2009 ont été marquées par de belles signatures, notamment au niveau international et par l'intégration des clients de type PME issus d'Axys-SA (Paie et RH Paie en mode licence ou externalisation) à l'entité Meta4 France.

L'AVIS DU CXP

Un spécialiste international de la paie et de la RH

- **20 années d'expérience en paie et RH : le groupe franco-espagnol Meta4 a su se développer à l'international (présence dans 100 pays avec 1 600 clients dont des références internationales et 350 en France).**
- **Un éditeur et prestataire de service (externalisation de la paie) : avec le rachat d'Axys-SA, Meta4 propose une offre SaaS, SaaS+ et BPO.**
- **Un éditeur indépendant financièrement (groupe non coté en bourse) : le capital est détenu par les dirigeants et le personnel du groupe Meta4. Ainsi les investissements sont réalisés à long terme sans la pression des actionnaires.**

Dates clés et faits marquants

2009	Fusion des entités meta4France et Axys-SA au sein d'une structure unique de 350 clients actifs Gestion du CV Anonyme
2008	Rachat de Axys-SA (200 clients), éditeur Paie et RH et lancement de l'offre de services externalisés PeopleNet SaaS
2007	Deux nouveaux pays sont couverts : la Colombie et le Venezuela. Bureau à Lille
2003	Rachat de Meta4 et nouvel actionnaire français
1999	Lancement de l'offre meta4 PeopleNet
1998	Ouverture de la filiale française
1997	Ouverture des filiales EU et Allemagne
1996	Tournant stratégique de l'éditeur : spécialiste SIRH, vraie politique internationale, société General Atlantic Partners entre à hauteur de 30 % dans le capital de l'éditeur
1991	Création Meta4 en Espagne

Nouveautés décembre 2009 : V7 SP4

- Refonte de l'affichage avec fondation Windows 7 (étape 1) : réglette affichage, liste, liste plus quelques informations, photo, miniature, portfolio, ...
- Navigation par processus et/ou individu,
- Rubriques conventions collectives.

Perspectives juin 2010

- ADB (Active Dashboard), solution décisionnelle accessible en ligne pour le manager (MSS) : drill down, cheminement affiché, enregistrement du cheminement, export sous Word,...

Autres perspectives juin 2011

- Accès du back office par le self service.

L'OFFRE

LES FONCTIONNALITES

Fondée en 1991, meta4 propose une suite logicielle intégrée, centrée sur l'individu, de Gestion de la Paie et des Ressources Humaines. La solution meta4 PeopleNet, écrite en technologie objet et rich web et commercialisée depuis 1997, s'articule autour de six grands domaines :

- **gestion des données individuelles** : individu, administration du personnel et organisation,
- gestion de **tous les processus RH** : formation, rémunération, recrutement, développement de carrière, évaluation, organisation (l'éditeur propose des tarifications en fonction des modules utilisés),
- **gestion de la Paie** : l'offre Paie est disponible en France depuis juin 1999 (France 150 clients au total avec les clients utilisant l'offre d'Axys-SA),
- **gestion des temps** : module nouvellement intégré dans PeopleNet capitalisant sur le savoir-faire de la société Axys-SA,
- **outils d'analyse ("Active Dashboard", nouvelle offre 2009)** : reporting dynamique avec des indicateurs de pilotage, des analyses organisationnelles ou individuelles,
- **espace de travail collaboratif ("Collaborative Workspace", lancé dès janvier 2003)** : offre un point d'accueil unique et personnalisé aux multiples sources d'informations et de connaissances disponibles dans le cadre de l'entreprise étendue.

Le progiciel dispose également d'un workflow intégré, permettant de mettre en place des traitements par processus.

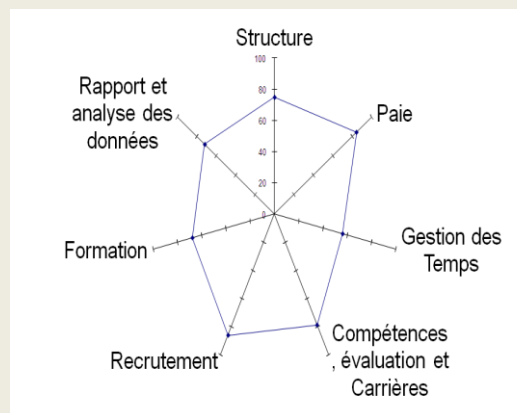
LA TECHNOLOGIE

Cette nouvelle génération de version (depuis 2006) intègre de nouveaux écrans avec la technologie RIA (Rich Internet Application). Les développements ont été rapides grâce à la structure de l'outil, composé de **quatre couches bien distinctes** : le SGBDR, la plate-forme technique, la technologie objet (dans laquelle sont encapsulés les différents objets métier) et trois couches de présentation indépendantes les unes des autres (HTML, Graphiques/ Etats/ Editions, et la nouvelle couche client riche qui est un mixte entre le zéro déploiement du HTML et l'ergonomie du client/serveur). La **refonte de l'affichage** est prévue dans la prochaine version fin 2010 avec Fondation Windows 7.

La **technologie objet** fournit à Meta4 PeopleNet une souplesse et une puissance importante. Notamment en cas de montée de version, grâce à la technologie et à l'organisation du framework, le standard et les personnalisations sont bien identifiés ce qui permet aux opérations de migration de se dérouler rapidement.

Toutes les informations de la solution sont datées et le même langage de programmation est utilisé pour les règles de gestion, la paie et les requêtes.

Kiviat fonctionnel : Moyenne: 4 sur 5



Meta4 couvre tous les grands domaines de la paie et de la RH et tout dernièrement la gestion des temps depuis le rachat de Axys-SA.

Sur les axes structure, paie, compétences, évaluation, carrières et recrutement, Meta4 propose des fonctionnalités poussées.

L'AVIS DU CXP

• Un spécialiste paie et RH

L'outil couvre les fonctionnalités poussées de paie et RH et globalement les fonctionnalités des gestions des entretiens, formation, mobilité. On apprécie les écrans de gestion des temps qui manquaient à l'application.

• De nombreux avantages fonctionnels

L'utilisateur appréciera des fonctions telles que les écrans tableaux de bord, les workflows paramétrables avec un catalogue de processus et rosace 360° conviviale. Le système sait gérer les informations non structurées.

• Quelques points de vigilance

Pas de module de gestion de note de frais, premier niveau de la gestion des expatriés, pas de conventions collectives proposées en standard (mais à venir dans la prochaine version).

POINTS A RETENIR

✓ **D'un point de vue commercial**

Cette structure internationale a plus de 20 ans d'expérience en paie et RH. Elle comptabilise 1 600 clients dans 100 pays. En France depuis 10 ans, 350 clients sont référencés (en "paie", "RH" ou "paie et RH"). L'offre in house est complétée par l'outsourcing depuis 2009 (rachat d'Axys-SA).

✓ **D'un point de vue technique**

Mode ASP et /ou licence : la solution est ouverte, multi SGBD (Oracle et SQL server). Nativement développée en .net et J2EE. SSO, LDAP, Web Services (avec norme SOAP), web 2.0, interfaces avec les ETL, WML et connecteurs génériques sont proposés en standard.

Refonte de l'affichage fin 2009.

✓ **D'un point de vue fonctionnel**

La couverture fonctionnelle est large et à l'état de l'art du marché. La gestion des temps est nouvellement développée. Pour la gestion des notes de frais il faut passer par l'utilisation d'une solution tierce.

CXP SCORING

	Critères	Score
SCORING COMMERCIAL	Coût	★★★★
	Succès	★★★★
	Pérennité	★★★★
	Maturité	★★★★
SCORING TECHNIQUE	Evolutivité	★★★★
	Ouverture	★★★★
	Convivialité	★★★★
	Administrabilité	★★★★
SCORING FONCTIONNEL	Structure	★★★★
	Paie	★★★★
	Gestion des temps	★★★★
	Développement et formation	★★★★
	Recrutement	★★★★
	Performance et carrière	★★★★
SCORING GLOBAL		★★★★

ILS TMOIGNENT....

GEMALTO

Division du groupe Schlumberger (80 000 salariés) a pris son indépendance



- Industrie-Technologie
- 13 000 salariés sur 52 pays
- Gestion des RH à l'international depuis 2006

"Nous voulions un outil entièrement en anglais, capable de prendre en charge le caractère très international de notre organisation. Il était ensuite important que cet outil soit d'accès facile et d'utilisation simple, aussi bien pour les employés et les managers que pour les professionnels RH et les développeurs. Dernier point, nous avions absolument besoin de récupérer et de faire migrer dans le nouveau système cinq années d'historique." Arnaud Soulié, HR Manager

AGAPES

Branche restauration de l'association de la famille Mulliez, propriétaire du Groupe Auchan



- Restauration
- 16 000 salariés en France
- Gestion des RH, de la paie et portail depuis 2002

"Notre ancien système était insatisfaisant car il reposait sur un assemblage de solutions hétérogènes (pour partie développées en interne) difficiles à maintenir et non évolutives, tant que les plans fonctionnel que technique». Il n'aura pas fallu plus de quatre mois pour que chacun s'approprie ses outils et fonctionne en mode décentralisé avec une grande souplesse et au final, une grande satisfaction. Ce véritable "big bang" nous a permis, par ailleurs, de produire plus de 12 000 feuilles de paie dès la fin du mois de mai." Yves Dégardin, Directeur SIRH

GMF

Mutuelles d'assurances GMF, fruit du regroupement d'une quinzaine d'entité juridiques



- Assurance
- 8 000 salariés en France
- Gestion des RH, de la paie et portail depuis 2004

La mise en place d'un SIRH unifié, autour de processus harmonisés et impliquant au quotidien managers et collaborateurs, a permis à la Direction des Ressources Humaines d'enrichir ses fonctions de support administratif et de pilotage RH à forte valeur ajoutée, démontrant sa contribution à la création de valeur dans l'entreprise.

Ce Profil CXP a été réalisé, à la demande de Meta4, par le CXP, sous la responsabilité de Claire-Marie de Vulliod.