

## Communiqué de presse

### 09/03/2010 La nouvelle version de Sage HR Management intègre une dimension collaborative pour plus de productivité RH

Sage HR Management multiplie les innovations pour faire de la gestion du capital humain un atout stratégique au sein des moyennes et grandes entreprises. La version 6 intègre désormais un portail collaboratif et un module de gestion de la masse salariale.

#### Un nouveau portail RH collaboratif, convivial et intuitif : pour plus de productivité RH

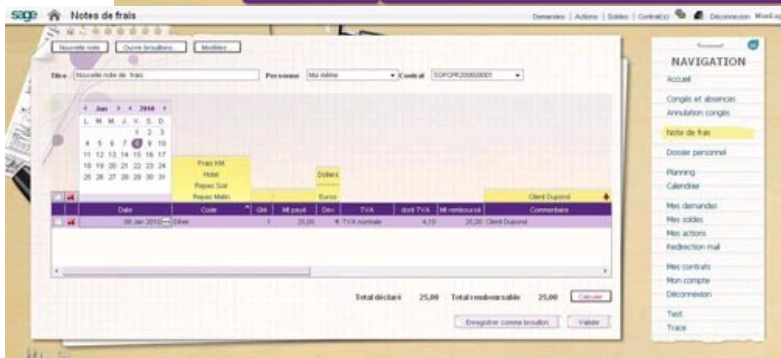
Nouveauté majeure de Sage HR Management, le **portail RH** permet de déporter une partie des fonctions RH auprès des salariés et des managers. Par exemple, les salariés peuvent gérer eux-mêmes la mise à jour de leurs données personnelles (changement d'état civil, naissance...), ainsi que les demandes de congés, le suivi de formation, les notes de frais... De leur côté, les managers valident ces demandes grâce aux Workflows, publient des offres d'emplois et gagnent en visibilité en accédant aux plannings complets de leurs équipes...

Les équipes RH sont ainsi libérées de tâches administratives et peuvent se concentrer sur leur cœur de métier.

#### Contacts Presse

Sage  
Damien LOUVET  
Tél : 01.41.66.25.14  
Fax : 01.41.66.24.81  
[damien.louvet@sage.com](mailto:damien.louvet@sage.com)

Agence 3d Communication  
Henri DIRAT  
Tél : 01.46.05.87.87  
Fax : 01.46.05.02.83  
[hdirat@3dcommunication.fr](mailto:hdirat@3dcommunication.fr)



#### Le nouveau module de gestion de la masse salariale : une aide à la décision

Ce **nouveau module** de Sage HR Management répond à une forte attente des entreprises en matière de politique de **rémunération** en intégrant de nombreux tableaux de bord :

- Simulation d'évolution des rémunérations en fonction d'hypothèses d'augmentations générales, catégorielles et individuelles,
- Variables : indices de performance, intéressement, participation,
- Impact financier de l'emploi et du volume d'activité : heures supplémentaires, modulation des horaires de travail,
- Charges patronales et fiscales...

Les fonctionnalités de pilotage permettent ainsi d'analyser les impacts de l'évolution de la masse salariale, de consolider des résultats sur plusieurs niveaux et de comparer des scénarii de simulation. Grâce à une meilleure visibilité et à une gestion anticipée de la masse salariale, le DRH détient tous les indicateurs pour prendre les décisions adéquates en termes de rémunération et de recrutement.

#### Une gestion de la paie avancée

Le module de paie comprend désormais une **gestion multi-contrat et multi-bulletin**, et le module d'administration du personnel offre des fonctions de gestion des arrêts de travail, de gestion automatique des indemnités de rupture ou encore de gestion des titres restaurants.

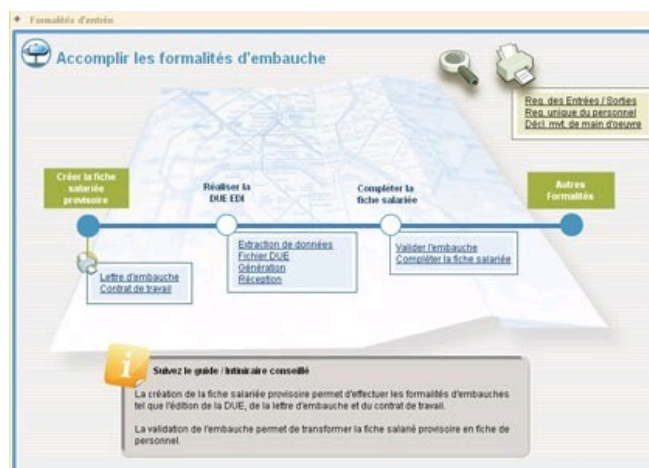
#### Une solution centrée sur l'utilisateur

Développée sur la même plateforme que Sage ERP X3, Sage HR Management bénéficie de toutes les

avancées de la dernière version de la plateforme SAFE X3 orientée vers l'utilisateur, à savoir :

- **Sage Visual Processes TM** : un atelier de conception de processus graphiques interactifs avec un affichage graphique des processus métiers, une bibliothèque de processus disponibles à l'usage, modifiables et partageables, une formation au processus métier de l'entreprise. Sage est le seul éditeur à proposer cet éditeur de processus, qui permet de faciliter l'appropriation de la solution par ses utilisateurs métiers.

- **Un portail d'accueil Web 2.0** : un portail simple à personnaliser par l'utilisateur, permettant de combiner des informations issues de Sage HR Management ou d'applications externes (pages web, flux RSS...).



### Disponibilité

Sage HR Management V6 est disponible au 2e trimestre 2010, comme application RH autonome ou comme module intégré à Sage ERP X3.

### A propos de Sage :

Sage conçoit, édite et commercialise des logiciels de gestion d'entreprise et des services associés pour accroître leur performance. Afin de garantir une gestion en toute sérénité à ses 6,1 millions de clients dans le monde, Sage s'appuie sur l'expertise de ses 13 400 salariés, sur son réseau de 30 000 partenaires revendeurs et sur plus de 40 000 experts comptables, prescripteurs de ses solutions. Sage propose des produits et services en adéquation avec les différentes fonctions de l'entreprise et avec le niveau de développement des organisations. Grâce à ses investissements en R&D et à la veille réglementaire, Sage anticipe les évolutions légales, fiscales et technologiques pour assurer à ses clients un haut niveau de service et d'assistance. Son chiffre d'affaires dans le monde en 2009 s'élève à 1,640 Md€.

En France, Sage compte 570 000 clients, 2 455 salariés, et son chiffre d'affaires s'élève à 305,6 M€. Pascal Houillon, Président de Sage en France, a fondé le 23 septembre 2008 l'Institut Sage afin de contribuer au développement des PME en France.

Pour toutes questions ou demandes d'informations complémentaires, veuillez contacter :

#### 3d Communication :

Laurent DOUMERGUE  
ldoumergue@3dcommunication.fr  
Tél. : 01 46 05 87 87

#### Sage :

Cora BEGHIN  
cora.beghin@sage.com  
Tél. : 01 41 66 24 82  
www.sage.fr