

LE BAROMÈTRE MARCHÉ DE L'ÉDITION DE LOGICIELS EN FRANCE



Réalisé par l'AFDEL, en partenariat avec PAC et le CXP, Cockpit est un baromètre marché qui analyse aussi bien les comportements des utilisateurs que la perception des offreurs. Résolument orienté « outil de pilotage », Cockpit offre ainsi aux éditeurs de logiciels un tableau de bord complet susceptible de les aider dans la conduite de leur stratégie.

2010 traduisait de premiers signes de reprise prometteurs. Le premier semestre 2011 confirme bien la reprise et les catalyseurs de croissance pressentis. Mais nombreux sont ceux qui attendent que l'horizon économique mondial s'éclaircisse pour reprendre leurs investissements au niveau d'avant crise. A nous donc de continuer d'innover favorisant ainsi un retour plus rapide à une croissance durable !

Patrick Bertrand,
Président de l'Association Française
des Editeurs de Logiciels



Les projets SaaS ne concernent pas que les PME !

Le SaaS n'est plus une exception dans l'univers logiciel des entreprises. On croyait les PME la première cible de ce modèle, pour des raisons essentiellement économiques.

Faux : les grands comptes s'y sont mis, et pour d'autres raisons. Le Focus SaaS du baromètre Cockpit en témoigne : 40% des sociétés du panel ont déjà mené un projet de mise en place d'une solution en mode SaaS. Plus surprenant : 46% de ces dernières sont des entreprises de plus de 5000 salariés ! Leur principale motivation n'est pas budgétaire : c'est la rapidité de mise en place qui dicte le choix. Donc le besoin d'agilité. Et les principales applications SaaS sont des applications métier.

Preuve s'il en est que loin d'être un signe de fililosité économique, le SaaS devient un vrai levier concurrentiel.

Laurent Calot,
Président du Directoire Le CXP



La vocation de Pierre Audoin Consultants depuis près de 35 ans est d'être le partenaire de votre croissance.

Ces indicateurs, suivis régulièrement, sont destinés à donner à chacun des repères pour traverser cette période d'incertitude. Ils seront affinés au cours du temps afin de vous donner encore plus d'éléments tangibles pour orienter votre activité. Nous sommes ravis de vous communiquer lors de cette seconde édition des signes qui confirment l'amélioration de l'activité de notre industrie en dépit des incertitudes.

Eric Isabey,
Président de Pierre Audoin Consultants

Conjoncture

SOLUTIONS D'ENTREPRISE : SORTIE DE CRISE CONFIRMÉE, ATTENTISME DES CLIENTS AUSSI...

Le premier semestre 2011 s'inscrit dans la continuité de la tendance positive exprimée le semestre précédent par le baromètre de conjoncture **Cockpit**. Ainsi, 57% des éditeurs interrogés ont constaté une augmentation de leur activité (hausse ou forte hausse) par rapport au second semestre 2010. Ils sont même 64% par rapport au 1er semestre 2010, une tendance qui confirme la sortie de crise pour l'industrie du logiciel. Au sortir de la crise, les grandes et moyennes entreprises avaient été les premières, grâce à leur surface financière, à reprendre leurs investissements IT et continuent à tirer le marché de l'édition de logiciels. Les TPE et les PME restent en revanche prudentes face au climat économique actuel.

Second semestre plus incertain

Cependant, l'accentuation récente des incertitudes économiques va probablement peser sur le second semestre. **C'est pourquoi, la croissance du marché logiciel estimée à 4% en 2011 sera probablement révisée de 1 point à la baisse le mois prochain.**

La plupart des marchés subissent encore l'attentisme lié aux incertitudes macro économiques. Dans le domaine des applications de gestion, la Paie/RH devrait rester au-dessus du marché grâce notamment aux investissements dans les solutions Saas de gestion des talents, mais également avec l'obligation réglementaire de passage à la norme N4DS avant 2012. Le secteur de la Finance, Banques et Assurances, poursuit ses investissements tandis que l'on observe plutôt une contraction dans les utilities et dans les Telecom (notamment chez France Telecom).

CRM et gestion des données le vente en poupe

Côté BI (Business Intelligence), beaucoup d'entreprises étant déjà équipées, ce sont les outils de gestion de données, ETL (Extraction, Transformation, Loading) et logiciels analytiques, qui portent l'essentiel de la croissance. Les investissements dans le domaine du multi-canal, CRM et E-Commerce, qui ont fortement progressé l'année dernière se maintiennent à un bon niveau. Le marché du CRM en particulier, continue de croître plus vite que les applications de gestion, étant porté par **l'adoption récente de ces outils par les PME, et la migration vers les Saas (Software as a service) et les projets social CRM** côté grand comptes.

Le Saas catalyse la croissance

Comme l'indique le focus Saas de l'enquête côté clients, 40% des entreprises ont déjà conduit un projet Saas et 27% ont un projet en cours pour 2011-2012 (applications métiers). La mobilité, sujet transverse, demeure l'une des priorités des entreprises et entraîne avec elle une évolution des infrastructures et des choix de solution en faveur de solutions Saas. Inutile de surenchérir également sur les multiples projets dans le domaine du Cloud pour rationaliser les infrastructures (virtualisation...) et dans la sécurité.

Pour faire face aux incertitudes économiques, les éditeurs se concentrent en outre sur leurs fondamentaux : **les nouveaux produits et fonctionnalités arrivent en tête des priorités avec 77%, soit une progression de 8 points.** Le Saas continue de se renforcer côté éditeurs en gagnant également 8 points par rapport au semestre précédent avec près de 50% des éditeurs interrogés qui considèrent ainsi ce modèle de distribution comme prioritaire ou très prioritaire. Il est vrai que la croissance du SaaS ne se dément pas (entre 15 et 30% suivant les segments). Du fait d'un contexte économique difficile dans la plupart des pays, l'international perd lui 7 points dans les priorités : un handicap français qui risque donc de s'aggraver !

RÉALISÉ PAR



Association Française
Des Editeurs De Logiciels

EN PARTENARIAT AVEC



Pierre Audoin Consultants

Tout bien pesé.

MARCHÉ LOGICIEL FRANCE

TYPE	VOLUME MARCHÉ EN M EUROS		CROISSANCE MARCHÉ	
	2011*	2010	2010/2011*	2009/2010
SYSTEME	2 233	2 150	3,9%	2,9%
OUTILS	2 388	2 289	4,3%	2,8%
APPLICATIONS	5 122	4 929	3,9%	2,5%
TOTAL	9 743	9 367	4,0%	2,7%

*PRÉVISION

CROISSANCE MARCHÉ

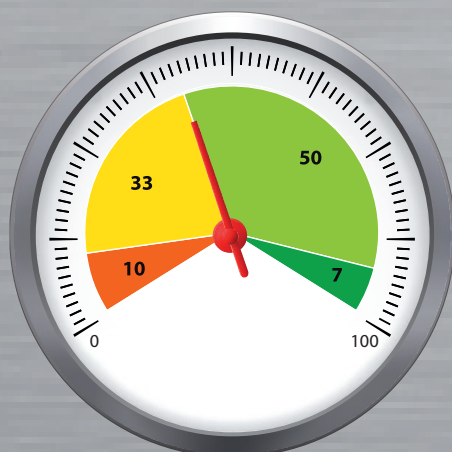
	CROISSANCE MARCHÉ	
	2010/2011*	2009/2010
FRANCE	4,0%	2,7%
EUROPE DE L'OUEST	3,6%	2,2%
USA	6,9%	5,6%

*PRÉVISION

ÉVOLUTION COMPARÉE DE L'ACTIVITÉ, en %

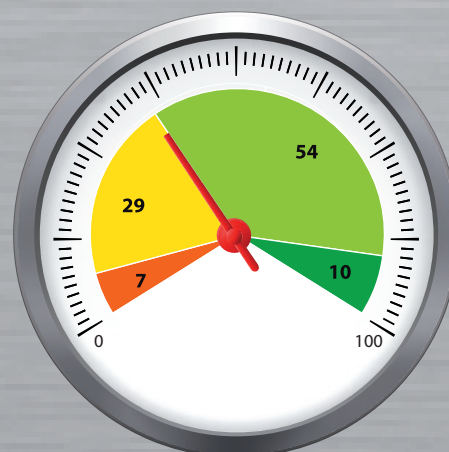
■ Baisse ■ Stabilisation ■ Hausse ■ Forte Hausse

PAR RAPPORT AU 2ND SEMESTRE 2010



57% des éditeurs de logiciels ont noté une croissance de leur activité par rapport au 2nd semestre 2010

PAR RAPPORT AU 1^{ER} SEMESTRE 2010



64% des éditeurs de logiciels ont noté une croissance de leur activité par rapport au 1^{er} semestre 2010

MÉTHODOLOGIE

Cockpit est conçu sur un rythme semestriel à partir des données PAC issues de ses différentes enquêtes auprès des éditeurs et utilisateurs, des analyses du CXP sur les recherches de logiciels faites sur le site www.cxp.fr, de ses enquêtes, et de l'enquête de conjoncture de l'AFDEL réalisée en juin 2011 auprès de 150 entreprises éditrices de logiciels.

Comportements d'achats

EVOLUTION DES VENTES PAR SECTEUR D'ACTIVITÉ

SECTEUR	TENDANCE	SECTEUR	TENDANCE
ASSURANCE	↑	SERVICES (AUX ENTREPRISES, TOURISME,...)	→
BANQUE	↑	TELECOM	→
DISTRIBUTION/COMMERCE	→	TRANSPORT	→
INDUSTRIE	→	UTILITIES (ELECTRICITE, GAZ, DECHETS,...)	→
PUBLIC	→		

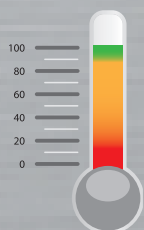
EVOLUTION DES VENTES PAR GAMME DE PRODUIT

PRODUIT	TENDANCE	PRODUIT	TENDANCE
APPLICATIONS METIERS	↑	BDD / OUTILS DE DEVELOPPEMENT ET DE MODELISATION	→
COMPTABILITE / FINANCES	→	BI	↑
GESTION COMMERCIALE / CRM / MKT	→	ECM / SYSTEM AND STORAGE MANAGEMENT	↓
PAIE / RH	↑	PLATES-FORMES D'INTEGRATION	↑
PLM : CAO / CFAO / GESTION DES DONNEES TECHNIQUES	→	RSE / CARBON MANAGEMENT	→
SCM / SRM / LOGISTIQUE	→	SECURITE	↑

EVOLUTION BUSINESS MODEL

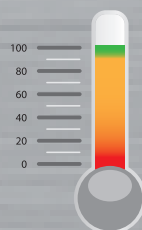
■ Baisse ■ Stabilisation ■ Hausse

ÉVOLUTION DES PRIX DE LICENCES / SOUSCRIPTIONS



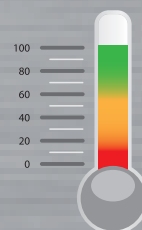
Stabilisation : 69%

ÉVOLUTION DES PRIX DE MAINTENANCE / SUPPORT ASSOCIÉ



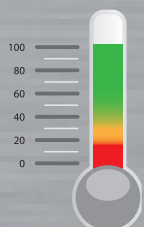
Stabilisation : 79%

EVOLUTION DE L'ACTIVITÉ LICENCE



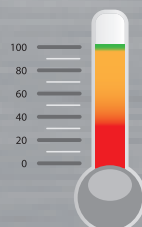
Stabilisation : 43%

ÉVOLUTION DU CARNET DE COMMANDES



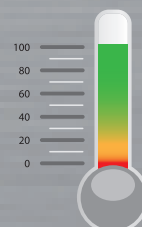
Hausse : 62%

ÉVOLUTION DES CYCLES DE DÉCISION D'ACHAT



Stabilisation : 60%

EVOLUTION DE L'ACTIVITÉ SOUSCRIPTION



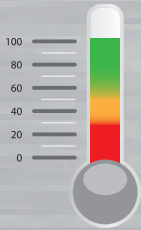
Hausse : 69%



EVOLUTION DES VENTES, en %

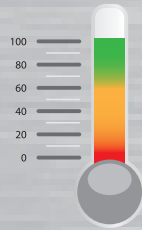
■ Baisse ■ Stabilisation ■ Hausse

GRANDS COMPTES



Hausse : 48%

MID MARKET



Stabilisation : 51%

TPE

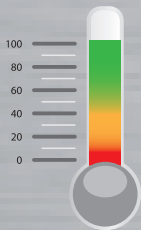


Stabilisation : 42%

PREVISION DES VENTES SUR LE PROCHAIN SEMESTRE, en %

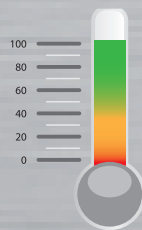
■ Baisse ■ Stabilisation ■ Hausse

GRANDS COMPTES



Hausse : 59%

MID MARKET



Hausse : 62%

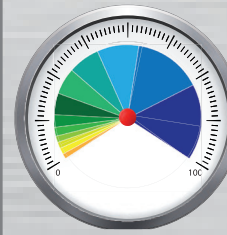
TPE



Hausse : 49%

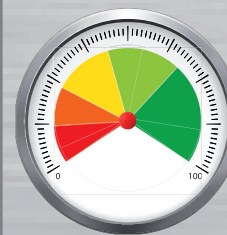
FOCUS SAAS

40% des entreprises clientes interrogées ont déjà mené un projet SaaS, dans les domaines suivants :



- Applications métiers - 25%
- Paie et RH - 22%
- CRM - 14%
- Autres - 10%
- Comptabilité / Finances - 9%
- Gestion des achats / Approvisionnement - 7%
- ECM / Archivage - 4%
- Green IT - 3%
- Gestion de pilotage de l'IT (ITSM, ITAM,...) - 2%
- PLM : CAO/CFAO / Gestion des données - 2%
- ERP / Gestion Commerciale - 2%
- BI - 2%

27% des entreprises clientes interrogées ont un projet SaaS pour 2011/2012, dans les principaux domaines suivants :



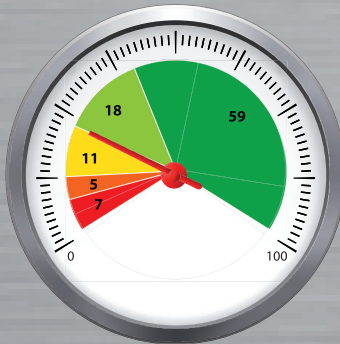
- Applications métiers - 21%
- CRM - 15%
- Paie et RH - 12%
- Gestion de pilotage de l'IT (ITSM, ITAM,...) - 8%
- ECM Archivage - 8%

Stratégie des éditeurs

ORIENTATION PRIORITAIRE DES INVESTISSEMENTS POUR LES SIX PROCHAINS MOIS, en %

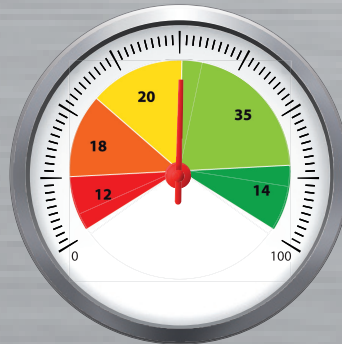
■ Non Prioritaire ■ Peu Prioritaire ■ Moyennement Prioritaire ■ Prioritaire ■ Très Prioritaire

NOUVEAUX PRODUITS OU FONCTIONNALITÉS



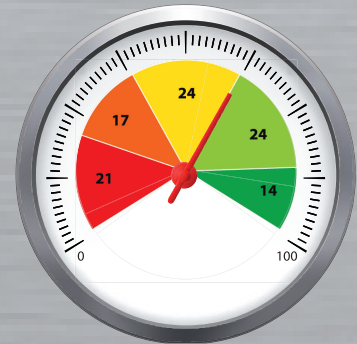
Prioritaire : 77%

STRATÉGIE SAAS / CLOUD



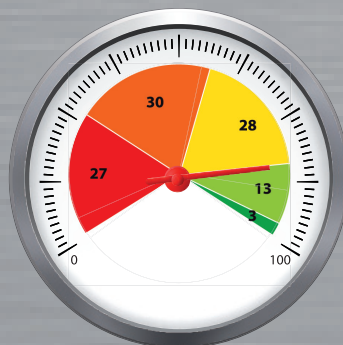
Prioritaire : 49%

DÉVELOPPEMENT À L'INTERNATIONAL



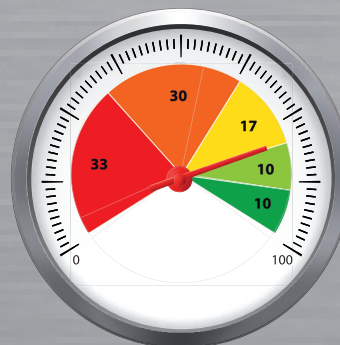
Prioritaire : 38%

PARTENARIATS TECHNOLOGIQUES



Peu ou pas prioritaire : 57%

FUSIONS ET RAPPROCHEMENTS



Peu ou pas prioritaire : 63%